

#Valeo TSB

Technical Service Bulletin

TSB-VSB-VEC-022019-01

Vazamento por Eletrólise

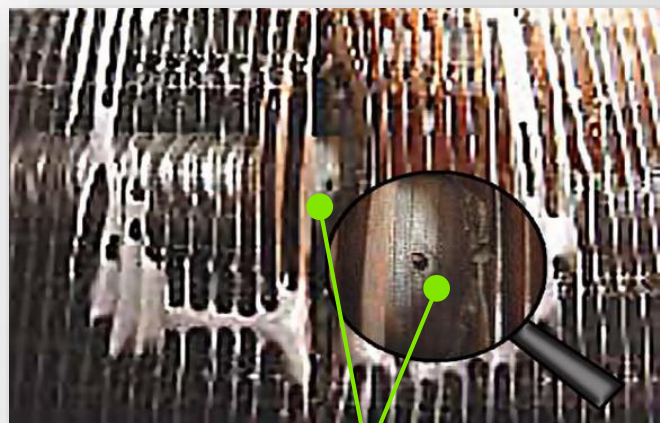
► O que é?

Eletrólise é uma reação eletroquímica que danifica sistematicamente a camada protetora dentro dos tubos do radiador causando vazamento.

Ocorre com a presença de corrente elétrica!



Presença de pó branco nas dobras e nas placas do coletor / aletas e tubos esverdeados - zinabre.



Furo no tubo causado por perda de material devido a corrente elétrica indesejada

Evidência: Verificação da existência de corrente elétrica no líquido de arrefecimento, indicando problemas no aterramento do circuito de arrefecimento.

► Aterramento

Foi constatada a fuga de corrente elétrica no local do furo onde se deu o vazamento. Problemas nos pontos de aterramento, causam a passagem de corrente elétrica pelos tubos e aletas do radiador. A perda de material (oxirredução), causada pela eletrólise, vai corroendo as paredes dos componentes até furar.



Aplicações com maior incidência: GM e VW
Um radiador pode ser destruído em apenas 60 dias devido a eletrólise

Valeo Service Brasil
Capitais, Regiões Metropolitanas e celulares: 3004 5693
Demais localidades: 0800 770 5693
WhatsApp: +55 11 9 8899 8682
faleconosco@valeoservice.com.br
ouvidoria@valeoservice.com.br
www.valeoservice.com.br

Valeo
Service

Nós cuidamos
de você

CONFIE NO ESPECIALISTA